



W JAKI SPOSÓB UZYSKAĆ POMOC

W

OKRĘGOWYM INSPEKTORACIE PRACY W SZCZECINIE?

1

Bezpłatne porady prawne



OSOBIŚCIE:

OIP w Szczecinie przy ul. Pszczelnej 7, pok. nr 1 w poniedziałki w godz. 10-18 oraz od wtorku do piątku w godz. 9-15
Oddział w Koszalinie przy ul. Piłsudskiego 55, pok. nr 1 od poniedziałku do piątku w godz. 9-15



TELEFONICZNIE:

Centrum Poradnictwa Państwowej Inspekcji Pracy:

- 801 002 006 - z telefonów stacjonarnych
- 459 599 000 - z telefonów komórkowych
- 89 333 17 41 - питань законності працевлаштування громадян України

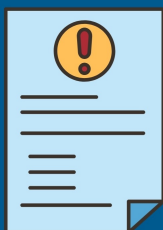


PISEMNI:

z wykorzystaniem poczty elektronicznej:
kancelaria@szczecin.pip.gov.pl
koszalin@szczecin.pip.gov.pl
listownie:
OIP w Szczecinie, ul. Pszczelna 7, 71-663 Szczecin;
OIP w Szczecinie, Oddział w Koszalinie, ul. Piłsudskiego 55, 75-502 Koszalin.

2

Złóż skargę



NA PIŚMIE UTRWALONYM W POSTACI PAPIEROWEJ:

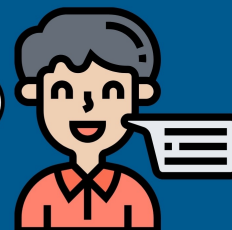
Dokument należy dostarczyć osobiście lub wysłać listownie na adres
OIP w Szczecinie, ul. Pszczelna 7, 71-663 Szczecin;
OIP w Szczecinie, Oddział w Koszalinie, ul. Piłsudskiego 55, 75-502 Koszalin.



NA PIŚMIE UTRWALONYM W POSTACI ELEKTRONICZNEJ:

załączony plik musi być opatrzony kwalifikowanym podpisem elektronicznym, podpisem zaufanym albo podpisem osobistym oraz przesłany na adres:
kancelaria@szczecin.pip.gov.pl

ZESKANUJ TELEFONEM i dowiedz się co musi zawierać treść skargi lub pobierz formularz.



USTNIE DO PROTOKOŁU:

przy okazji uzyskiwania porady prawnej w oddziale OIP lub przekazując potrzebne dane inspektorowi pracy.

3

Zgłoś wypadek przy pracy



TELEFONICZNIE SZCZECIN:

91 431 19 66 - Tylko zgłaszanie wypadków (w godz. pracy urzędu)
601 610 165 - Tylko zgłaszanie wypadków (całą dobę, w dni powszednie i w święta)



TELEFONICZNIE KOSZALIN:

94 348 80 70 - Tylko zgłaszanie wypadków (w godz. pracy urzędu)
502 511 192 - Tylko zgłaszanie wypadków (całą dobę, w dni powszednie i w święta)



ZGŁOSZENIE WYPADKU:

O obowiązkach pracodawcy i informacjach, które należy wskazać w przypadku zaistnienia wypadku przy pracy dowiesz się skanując powyższy QR Code lub wpisując w wyszukiwarce następujący link:
<https://szczecin.pip.gov.pl/o-urzedzie/wypadki/141000.zglos-wypadek-przy-pracy.html>

